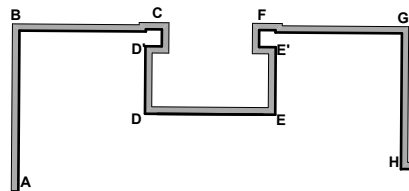




B-C

F-G

- ELEWACJA**
PŁYTKA CEGLANA KLINKIEROWA
WEŁNA MINERALNA 16 CM, λ 0,042
- ELEWACJA/WNEKI**
PŁYTKA CEGLANA KLINKIEROWA
WEŁNA MINERALNA 14 CM, λ 0,042
- COKÓŁ**
PIASKOWIEC SYNTETYCZNY
WEŁNA MINERALNA 15 CM, λ 0,042
- ELEWACJA**
TYNK SILIKONOWY CIENKOWARSTWOWY
WEŁNA MINERALNA 22 CM, λ 0,042



KOLIBER
STUDIO

BIURO:
UL. DRUGA 53A m.5
31-147 KRAKÓW
TEL. 606 73 73 40

TEMAT:	PROJEKT REMONTU I DOCIEPLENIA ELEWACJI PODWÓRKA W BUDYNKU UNIwersYTETU ROLNICZEGO w KRAKOWIE		
INWESTOR:	UNIwersYTET ROLNICZY w KRAKOWIE		
ADRES:	AL. MICKIEWICZA 21, KRAKÓW DZ. NR 5/4, OBRĘB 62, J. EWID. ŚRÓDMIEŚCIE		
AUTOR:	MGR INŻ. ARCH. EWA MIŚKÓW - JANIK NR EWID. UPR. MPOJA 014/2013		DATA: CZERWIEC 2014
WSPÓŁPRACA:	MGR INŻ. ARCH. DARIUSZ BARSZCZEWSKI		NR RYS. AP.2
SPRAWDZIŁ:	MGR INŻ. ARCH. KAROLINA MIŚKÓW - BARSZCZEWSKA NR EWID. UPR. 194/2001		
NAZWA RYS.:	PROJEKT ELEWACJI ELEWACJE B-C I F-G	STADIUM NADZÓR AUTORSKI	SKALA 1:100